

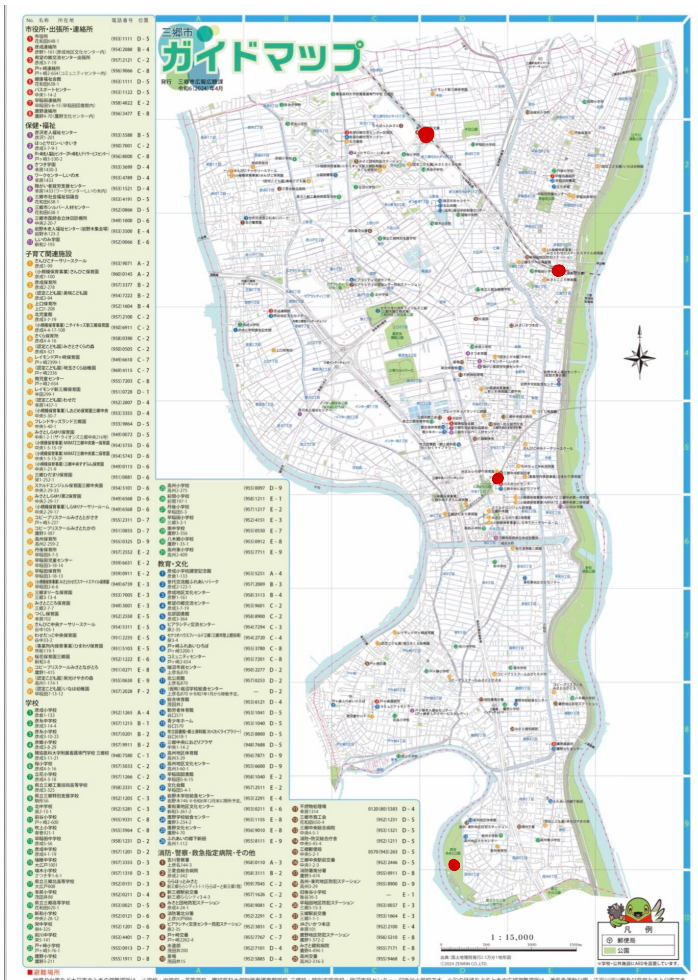
私の街

～過去、現在を学び未来を考える～

埼玉県三郷市立彦成中学校3年1組31番 宮田一寿

私が住む埼玉県三郷市は、駅の西口には大型商業施設。東口には田畑が広がる少し面白い街です。そんな街が昔はどうだったのか？今はどうなのか？そこから分かることなどを現地調査や、衛星データの見比べにより調べていきます。

まず最初に、三郷市全体の地図を確認します。



この赤い印がついた場所を周ります。

場所名（地図上部から）

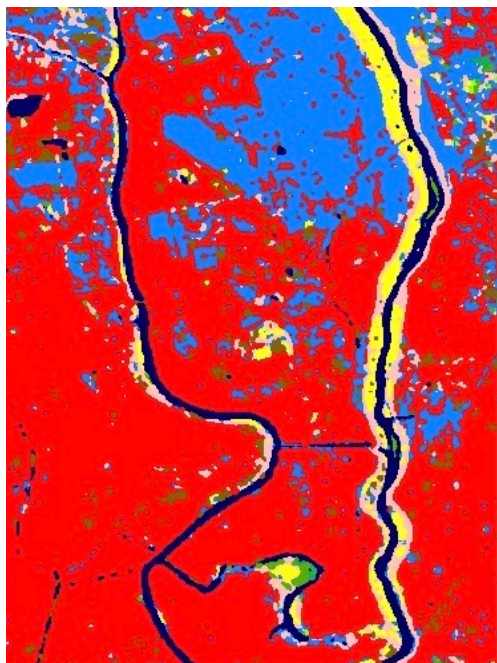
新三郷駅・・・JR

三郷駅・・・JR

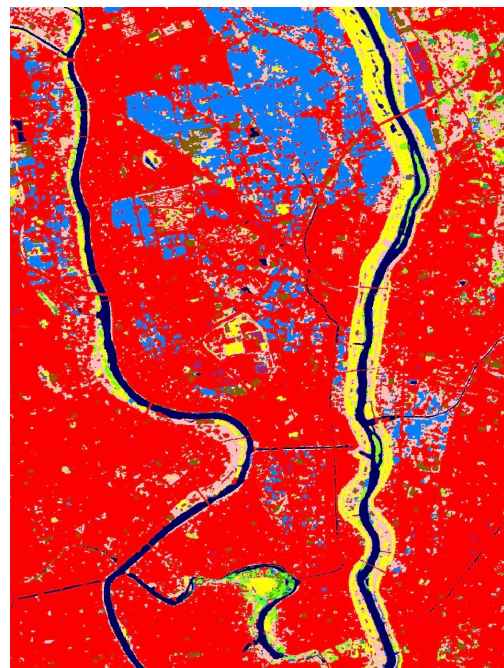
三郷中央駅・・・TX

県営みさと公園

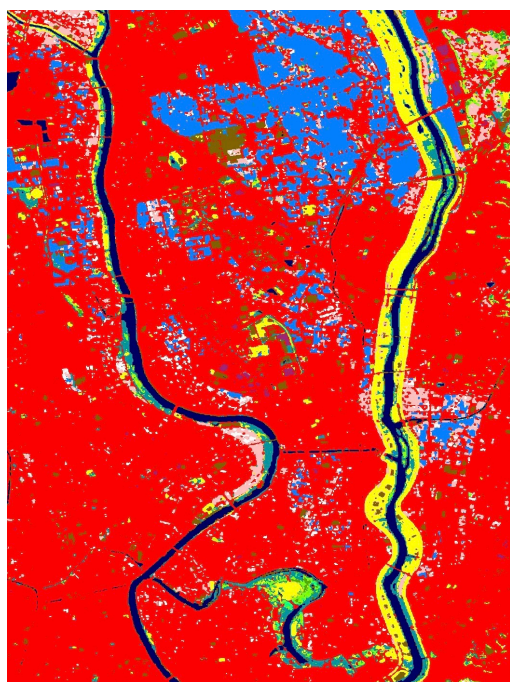
今の三郷市をよく知ったところで、宇宙航空開発機構（JAXA）の土地利用土地被覆図を使い昔の三郷市を紐解いていきます。



2018年度 (c) JAXA



2021年度 (c) JAXA



(c) JAXA

2023年度

色	コード	カテゴリ
■	1	水域
■	2	人工構造物
■	3	水田
■	4	畑
■	5	草地
■	6	落葉広葉樹
■	7	落葉針葉樹
■	8	常緑広葉樹
■	9	常緑針葉樹
■	10	裸地
■	11	竹林
■	12	ソーラーパネル
■	13	湿地
■	14	農業用温室

(c) JAXA

凡例

過去の三郷市も知ることが出来ました。それでは、集めたデータから分かることを考えていきます。

①現地調査からわかること

- ・ 縦に長い街
- ・ 駅を中心に栄えており、駅から離れると田畑が広がる
- ・ 県営みさと公園により自然は大切にしている

②衛星データからわかること

- ・ 3つの画像を見比べると水田が減少している事がわかる
- ・ 減少した水田の跡地には主に人工建造物になっている
- ・ 水域の変化は少ない
- ・ 18年と23年の画像を比べると水域（川）をまたぐ橋が増えている事がわかる

④そこから考える未来の姿

駅を中心にさらに発展し、周りの田畑が減少していく。

また、県営みさと公園により自然が完全に消失することはないと考える

まとめ

現在の三郷市は建物と自然の両方がバランス良くあり、今後は自然が減少すると考える。また、今回使用した衛星データはかなり正確なことがわかる。

感想

自由研究で楽しく自分の街を知る事ができたので良い夏の思い出になりました。最後はファイルサイズとの戦いでした。

参考文献・資料・サイト

JAXAサテライトナビゲーター

URL : <https://www.satnavi.jaxa.jp/ja/>

ファン！ファン！JAXA！

URL : <https://fanfun.jaxa.jp/>

ALOS利用推進研究プロジェクト

URL : https://www.eorc.jaxa.jp/ALOS/jp/index_j.htm